

Projekt	Wohneinheiten	Ausstattung	Kaufpreis/m ²
 <p><i>Karl-Simrock-Str. 8</i></p>	13 WE (in 2 Häusern) fertig gestellt 2026	gehoben	ca. 5.400,- €
 <p><i>Villa Schaafhausen</i></p>	25 WE (in 4 Häusern) fertig gestellt 2025	Luxus	Kaltmiete: 21,60 €/m ²
 <p><i>Frankenweg 74</i></p>	10 WE fertig gestellt 2025	Luxus	ca. 5.400,- €
 <p><i>Konrad-Adenauer-Str. 19</i></p>	31 WE fertig gestellt 2025	gehoben	ca. 7.600,- €
 <p><i>Wolkenburgstr. 14</i></p>	6 WE fertig gestellt 2025	Luxus	ca. 8.200,- €
85 WE fertig gestellt 2025		x 2,2 = 187 neue Mitbürger	

Projekt	Wohneinheiten	Ausstattung	Kaufpreis/m ²
---------	---------------	-------------	--------------------------



Auf Penaten

56 - 126 WE
im Bau

gehoben

ca. 6.500,- €

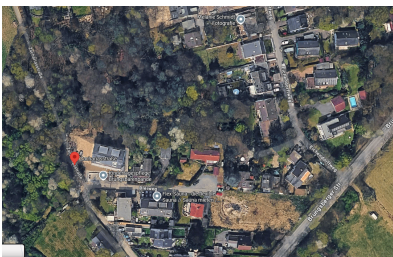


Wolke 7

39 WE
fertig gestellt

gehoben

auf Anfrage



Zachariasstr. (Brüingsberg)

6 WE + 4 EFH
im Bau

gehoben

auf Anfrage

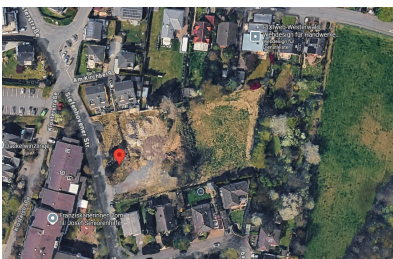


Im Auel 15 (Rottbitze)

12 WE (2 MFH je 6WE)
Fertigstellung 2027

gehoben

ca. 4.500,- €



Siefenhovenerstr. 3 (Aegidienberg)





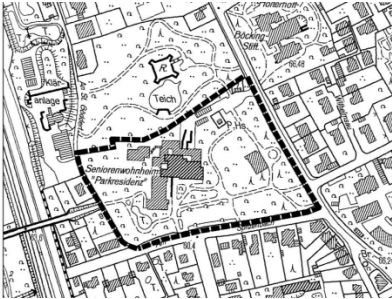
8 WE
Fertigstellung 2027

gehoben

ca. 4.800,- €

**160 WE
im Bau**

x 2,2 = 352 neue Mitbürger

Projekt	Wohneinheiten	Ausstattung	Kaufpreis/m ²		
	121 APPT + 11 WE Fertigstellung ?	modern	?		
<i>Wohnprojekt für Studierende und junge Menschen (Innenstadt)</i>	50 WE Fertigstellung ? BGF 9.383 m ²	modern	?		
	<i>Postgebäude (Innenstadt)</i>	31 WE, 11 Penthäuser, 5 Gewerbe geförd. Wohnungen ?	höherpreisig	?	
	<i>Verde Prima (Innenstadt)</i>	Fertigstellung ?	120-140 WE Fertigstellung ?	?	?
	<i>Rederscheider Weg (Rottbitze)</i>	42 WE Fertigstellung ?	Wohnvillen	?	
	<i>Villa Edelhoff</i>	396 WE in Planung	x 2,2 = 871,2 neue Mitbürger		

Projekt	Wohneinheiten	Ausstattung	Kaufpreis/m ²
<p>Bebauungsplan 1-125</p>	<p>ca. 34 WE Fertigstellung ?</p>	<p>?</p>	<p>?</p>
<p><i>ehem. Drachenquelle</i></p>			
<p>Bebauungsplan 1-154</p>	<p>ca. 85 WE Fertigstellung ?</p>	<p>?</p>	<p>?</p>
<p><i>Bergstraße 53</i></p>			
<p>Bebauungsplan 14/2 Teil B</p>	<p>ca. 180 WE Fertigstellung ?</p>	<p>?</p>	<p>?</p>
<p><i>Floßweg / Am Weiher</i></p>			
<p>Bebauungsplan 1-146</p>	<p>WE ? Fertigstellung ?</p>	<p>?</p>	<p>?</p>
<p><i>Mühlheimerstr. / Ohbachtal</i></p>			
<p>Bebauungsplan 6-149</p>	<p>ca. 61 WE Fertigstellung ?</p>	<p>?</p>	<p>?</p>
<p><i>Ölbergstraße / Aegidienberger Straße</i></p>			
<p>360 WE in Planung</p>		<p>x 2,2 = 792 neue Mitbürger</p>	